

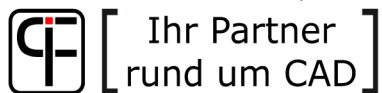
Opti 3.1

Die effiziente Stangenoptimierung für den Metall- und Fassadenbau

Optimal - Schnitt für Schnitt



www.pfi.ch



Ihr Partner
rund um CAD

PFI Peter Felder Informatik
Mövenstrasse 4
CH-9015 St. Gallen

Fon +41 71 313 86 10
Fax +41 71 313 86 15
Mail info@pfi.ch
Mwst 478 782

Mit der Opti Stangenoptimierung haben Sie Ihre Zuschnitte im Griff! Eine einfache Bedienung sowie eine offene Architektur zeichnen dieses Programm aus. Erfassen Sie Ihren eigenen Artikelstamm und schon nach kurzer Zeit drucken Sie von der Bestell- bis zur Stückliste Ihren gewünschten Bericht aus. Überzeugen Sie sich selbst und bestellen Sie noch heute die Demoversion von Opti.

Allgemeine Informationen

Opti ist eine einfach zu handhabende Stangenoptimierung für den Metallbauer und Metallbaukonstrukteur. Artikel und Kommissionen können nach eigenen Bedürfnissen angelegt werden. Vordefinierte Berichte ermöglichen es Ihnen bereits nach den ersten wenigen Eingaben optimierte Listen in die Werkstatt zu geben. Opti ist übrigens fester Bestandteil der CAD-Metallbaulösung PFICAD.

Artikel

Der Artikelstamm wächst beliebig nach Ihren Anforderungen, bleibt aber trotzdem strukturiert und übersichtlich. Die Stammdaten können nämlich in Haupt- und Untergruppen unterteilt werden. Weiter können Sie für jeden Artikel zusätzliche Profilnummern, Dimensionen oder Bemerkungen hinterlegen. Über einen Profilbrowser (Abb. 1) können die selbst erfassten Artikel ganz einfach ausgewählt werden.

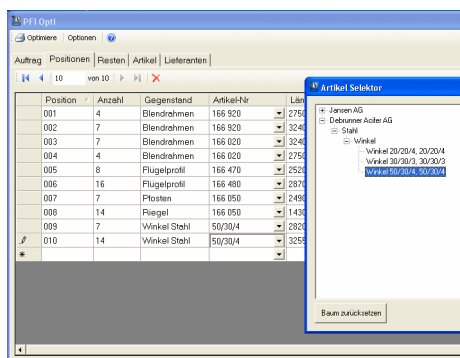


Abb. 1: Auswahl eines Artikels über den Artikel Selektor

Ihr Gewinn

- ✓ **kleine Investition** - Keine Ausgaben für teure AVOR-Programme
- ✓ **sofort einsetzbar** - Erste Optimierungen schon nach wenigen Eingaben
- ✓ **vielfältige Ausgabemöglichkeiten** - Druck und Export diverser Listen möglich
- ✓ **Netzwerkfähigkeit** - Artikelstamm und Kommissionen können von mehreren Anwendern benützt werden
- ✓ **offener Artikelstamm** - Sie können Artikel nach Ihren Bedürfnissen erfassen und anpassen

Durchgängige Lösung

PFI Opti dient nicht nur der Zuschnittoptimierung. Sie können auch gleich Stück-, Zuschnitt- und Bestell-Listen aus Ihrem Auftrag ableiten. Die Berichte (Abb. 2) lassen sich nicht nur ausdrucken sondern auch in verschiedene Dateiformate (Excel, Word, Adobe PDF, etc.) exportieren.

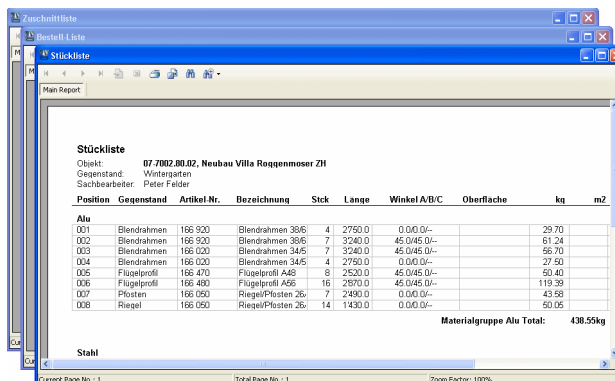


Abb. 2: Beispiel eines Berichtes aus Opti 3.1

Verwertung von Resten

Für die Zuschnittoptimierung können vorhandene Resten angegeben werden. Diese werden nicht nur für den Zuschnitt berücksichtigt, sondern auch bei der Bestell-Liste entsprechend in Abzug gebracht.

Zentrale Datenbank

Opti ist netzwerkfähig. Artikelstamm und Auftragsdaten können von mehreren Anwendern gleichzeitig benützt werden. Die Position der Datenbank kann dialoggesteuert ausgewählt werden.

Systemanforderungen

Windows 2000, XP, Vista

Preise

	Opti 3.1
1 Lizenz	CHF 490.-
ab 2 Lizenzen	CHF 466.-
ab 5 Lizenzen	CHF 417.-
ab 10 Lizenzen	CHF 392.-

Preise exkl. Mwst. Irrtum und Preisänderungen vorbehalten.

Ihr PFI Vertriebspartner:

